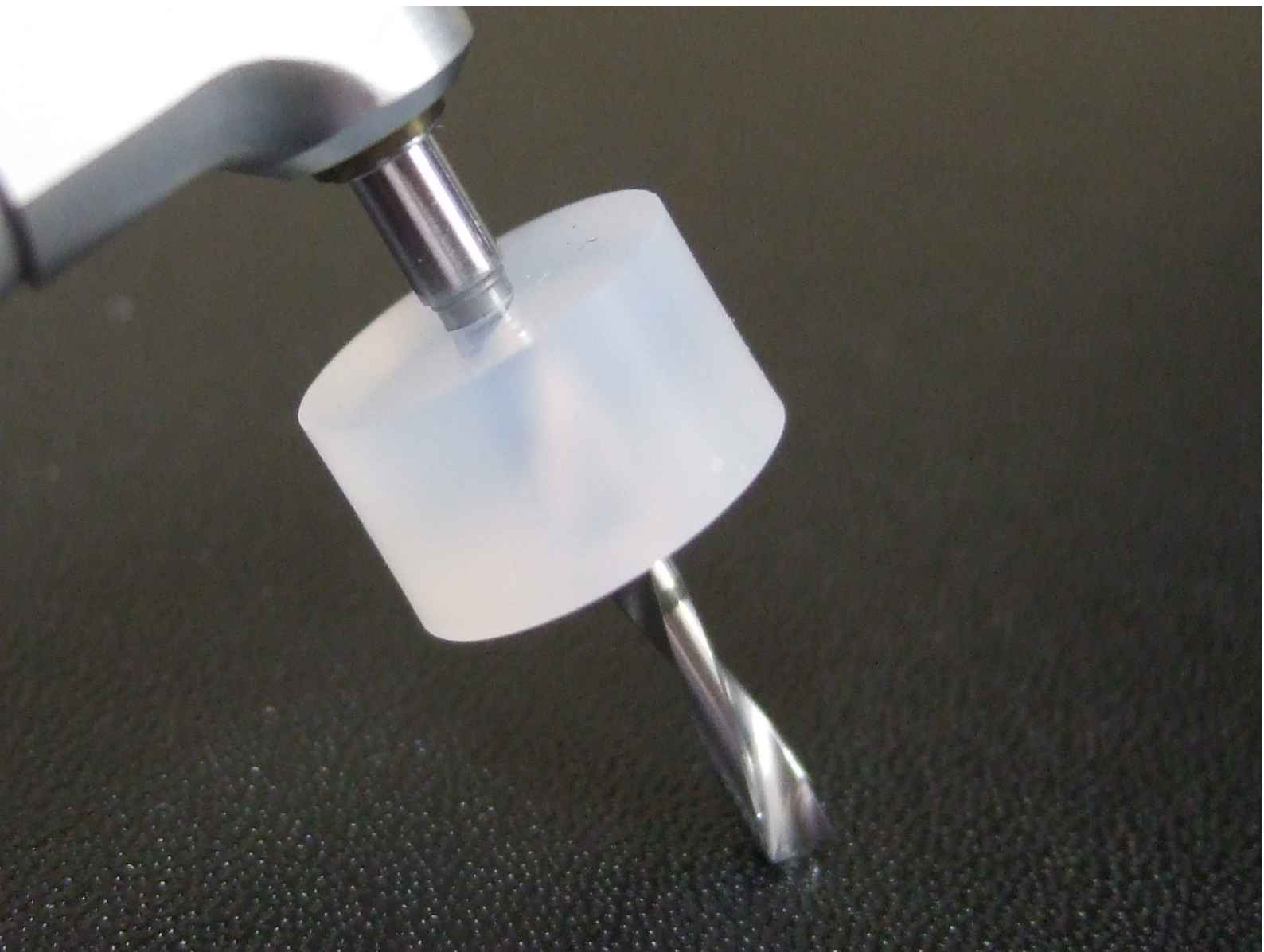


EasySleeveGuide™ for Drilling

Simple drilling guide for dental implant



より簡単に、よりの確に



©2012 Eintellex Co., Ltd

EasySleeveGuide™ for Drilling

Simple drilling guide for dental implant

コンパクト・簡単・ユニバーサルなEasySleeveGuide

- EasySleeveGuide（イージースリーブガイド）はラウンドバーやツイストドリルなどのドリリングバーに簡単に装着できます。
- ドリリングバーに取り付けたEasySleeveGuide（イージースリーブガイド）はコンパクトなドリルガイド機能を発揮します。
- ユニバーサルにインプラント手術用キットに使用可能です。



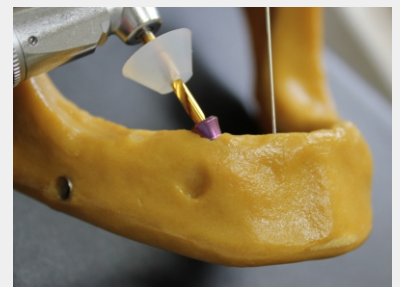
ドリル先端の明示化と上部構造のイメージづくりが可能なEasySleeveGuide

- コンパクトなEasySleeveGuide（イージースリーブガイド）はドリル先端が明示できます。
- EasySleeveGuide（イージースリーブガイド）自体で上部補綴物のイメージを保ちながら、ドリリング操作が行えます。
- 特に少数歯欠損の補綴物イメージを容易に得ることができます。



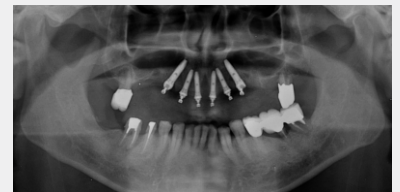
EasySleeveGuideでシンプルな傾斜埋入

- 傾斜埋入が必要なときにも、EasySleeveGuide（イージースリーブガイド）とガイドピンなどの口腔内ガイドを併用することで、非常に簡単に理想の角度を保ちながら、ドリリング操作が行えます。



コストセービングが可能なEasySleeveGuide

- EasySleeveGuide（イージースリーブガイド）を使用することで、フリーハンドによるドリリング操作に比べ確実なドリリング操作を担保しつつ、効率的にコストを軽減できます。



■ 製品内容（本製品は2.2mmのドリル用です。）

【製品名：マルチパック】（製品番号：MP）

外径5.0mm： 2個（レギュラー型）
外径6.0mm： 2個（レギュラー型）
外径7.0mm： 2個（レギュラー型）
外径8.0mm： 2個（レギュラー型）
外径9.0mm： 2個（レギュラー型）
外径10.0mm： 2個（レギュラー型）
角度付き18度： 2個（アングル型）
角度付き30度： 2個（アングル型）
（全サイズ内径：2.0mm 長径：6.0mm）

【製品名：シングルパック】（製品番号）

外径5.0mm： 8個（製品番号：SP5）
外径6.0mm： 8個（製品番号：SP6）
外径7.0mm： 8個（製品番号：SP7）
外径8.0mm： 8個（製品番号：SP8）
外径9.0mm： 8個（製品番号：SP9）
外径10.0mm： 8個（製品番号：SP10）
（全サイズ内径：2.0mm 長径：6.0mm）

マルチパックに組まれるレギュラー型の全6種をそれぞれレギュラー型1種類の8個入、シングルパックとして販売しております。

一般の名称：歯科用インプラントドリルガイド 販売名：イージースリーブガイド
（特願2012-99437）

製造販売元
アインテックス株式会社
534-0025 大阪府大阪市都島区片町2-8-14
TEL: 06-7878-6143 / FAX: 06-7878-6113
www.eintellex.com / info@eintellex.com



©2012 Eintellex Co., Ltd